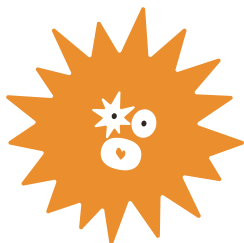
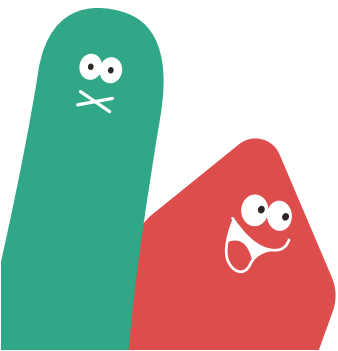


Precious land LFP/29

分譲地

熊本市南区富合町田尻 全12区画【建築条件なし!】

所在地	熊本市南区富合町田尻字園田73番1他1筆より分合筆の一部
ナビ検索	熊本市南区富合町田尻110-2南側
価格	【6号地】 8,220,000 円
地積	【6号地】208.66㎡ (63.11坪)
交通	産交バス「南田尻」バス停 徒歩約5分 〈約375m〉
地目	宅地
土地権利	所有権
都市計画	市街化調整区域
用途地域	無指定
建ぺい率	40%
容積率	80%
接道	北側：公道 分譲地内：開発道路 幅員5.0m (※熊本市帰属)
学校区	富合小学校・富合中学校
法令制限	航空法 景観法
設備	公営水道 公共下水 九州電力・NTT
現況	完成済
引渡し	即時
備考	建築条件なし。 ※計画図面の為、面積等に軽微な変更が生じる場合があります。 ※確定測量前の為、上記記載の面積は予定面積となり、軽微な差異が生じる可能性があります。 ※本分譲地は敷地境界ブロックの取り決めを行わない為、 敷地境界ブロック等の新設についてはそれぞれ隣接地土地所有者と協議の上、新設するものとします。
取引態様	媒介
広告有効期限	令和8年6月29日

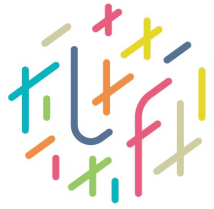


株式会社 ランドフォーメーション

LAND FORMATION

熊本県知事(1)第5594号
〒861-4109 熊本市南区日吉2丁目12番70号
TEL: 096-288-6309 FAX: 096-288-6329

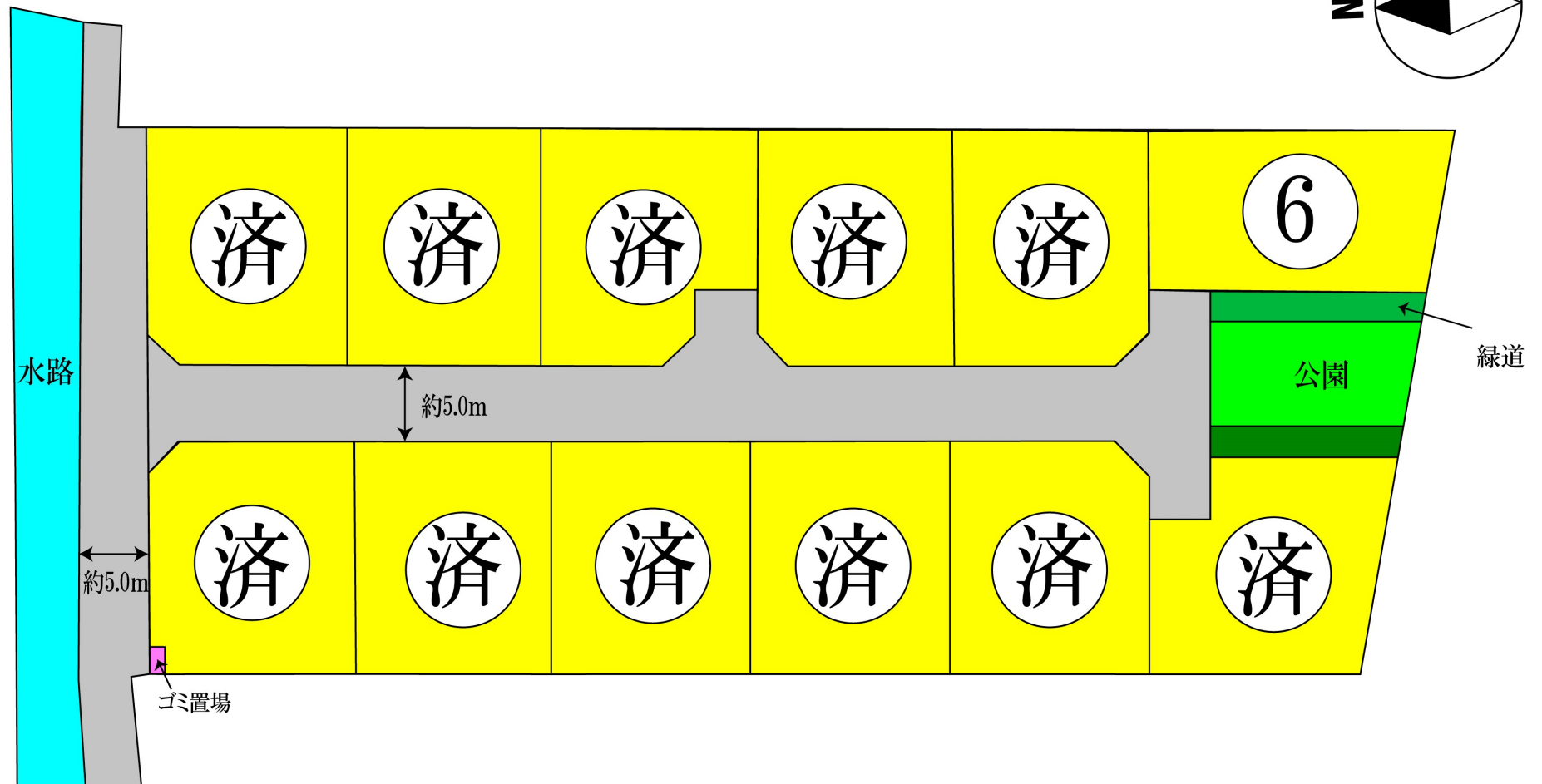
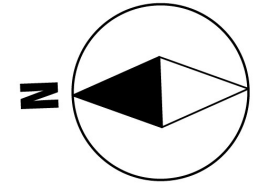




LAND
FORMATION

※※※ ランドフォーメーション

Precious land 南区富合町田尻



計画平面図

所在：熊本市南区富合町田尻字園田 地内

境界立会 市道・水路

立会日：令和2年8月7日

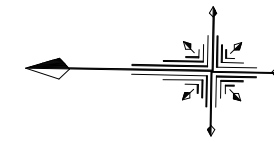
立会者：南区土木センター 総務課 緒方様

ごみ置場 田尻自治会長 近藤様と協議済
南区総務企画課と協議済

計画所在：熊本市南区富合町田尻字園田地内			
区域区分	用途地域	建ぺい率	容積率
市街化調整区域	集落内開発区域	40%	80%

種別	面積 (㎡)	面積 (坪)	比率 (%)	管理予定者
宅地	2,431.93	735.7	79.79	全12区画 min201.23㎡
①新設道路	425.79	128.8	13.97	熊本市
②後退道路	40.32	12.2	1.32	熊本市
③公園	94.02	28.4	3.08	熊本市
④緑道	53.85	16.3	1.77	熊本市
⑤ごみ置場	2.00	0.6	0.07	申請人
合計	3,047.91	922.0	100.00	

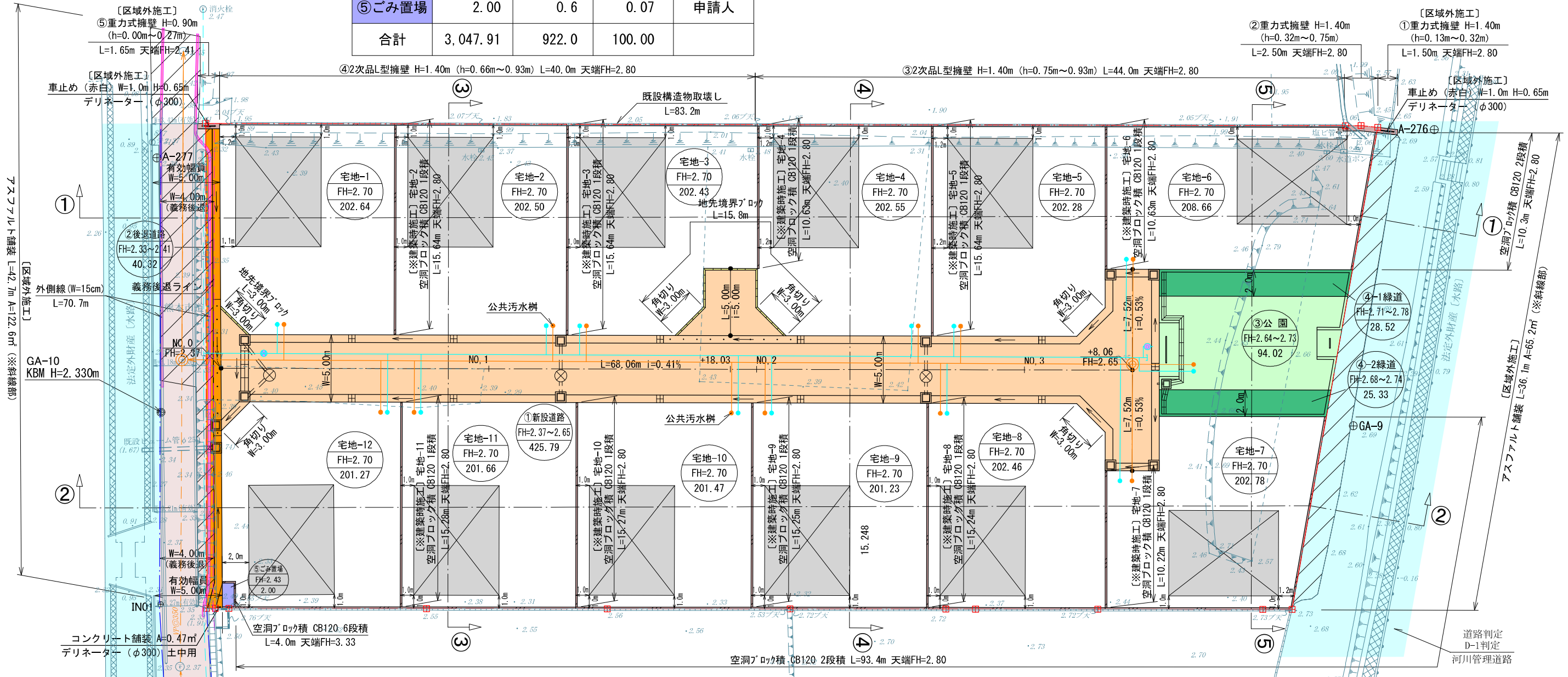
	開発区域		地先境界ブロック
	専用住宅 計画高 計画面積		2次品L型擁壁
			重力式擁壁
			空洞ブロック積
	新設側溝		熊本市道
	集水桝		法定外財産〔水路〕
	雨水浸透パネルφ900		



S = 1 : 300

基準点一覧表

点名	X座標	Y座標	Z座標
IN01	-33199.870	-30570.024	2.340
GA-9	-33288.696	-30555.126	0.000
GA-10	-33199.644	-30555.695	2.330
A-276	-33294.351	-30532.919	0.000
A-277	-33199.000	-30536.716	0.000



敷地面積	202.28㎡	延床面積	96.88㎡	建ぺい率	25.80%	容積率	47.90%
------	---------	------	--------	------	--------	-----	--------

敷地面積	202.46㎡	延床面積	96.88㎡	建ぺい率	25.77%	容積率	47.86%
------	---------	------	--------	------	--------	-----	--------

敷地面積	201.23㎡	延床面積	96.88㎡	建ぺい率	25.93%	容積率	48.15%
------	---------	------	--------	------	--------	-----	--------

敷地面積	201.66㎡	延床面積	96.88㎡	建ぺい率	25.88%	容積率	48.05%
------	---------	------	--------	------	--------	-----	--------

敷地面積	202.64㎡	延床面積	96.88㎡	建ぺい率	25.75%	容積率	47.81%
------	---------	------	--------	------	--------	-----	--------

敷地面積	202.43㎡	延床面積	96.88㎡	建ぺい率	25.78%	容積率	47.86%
------	---------	------	--------	------	--------	-----	--------

敷地面積	208.66㎡	延床面積	96.88㎡	建ぺい率	25.01%	容積率	46.43%
------	---------	------	--------	------	--------	-----	--------

敷地面積	202.78㎡	延床面積	96.88㎡	建ぺい率	25.73%	容積率	47.78%
------	---------	------	--------	------	--------	-----	--------

敷地面積	201.47㎡	延床面積	96.88㎡	建ぺい率	25.90%	容積率	48.09%
------	---------	------	--------	------	--------	-----	--------

敷地面積	201.27㎡	延床面積	96.88㎡	建ぺい率	25.93%	容積率	48.14%
------	---------	------	--------	------	--------	-----	--------

開発許可番号
2022年4月28日
指令(開指)第2022-2022号

・ 建築時に各宅地に雨水浸透桝の設置を検討する。
・ 隣接地との境界において、今後埋戻し等により擁壁設置が必要な高低差が生じた場合、基準に適合した擁壁を設置する。

工事名 仮称『富合町田尻(字園田)分譲地』造成工事

図面名 土地利用計画平面図・造成計画平面図

縮尺 1:300 作成年月 令和5年5月2日

図面番号 2021

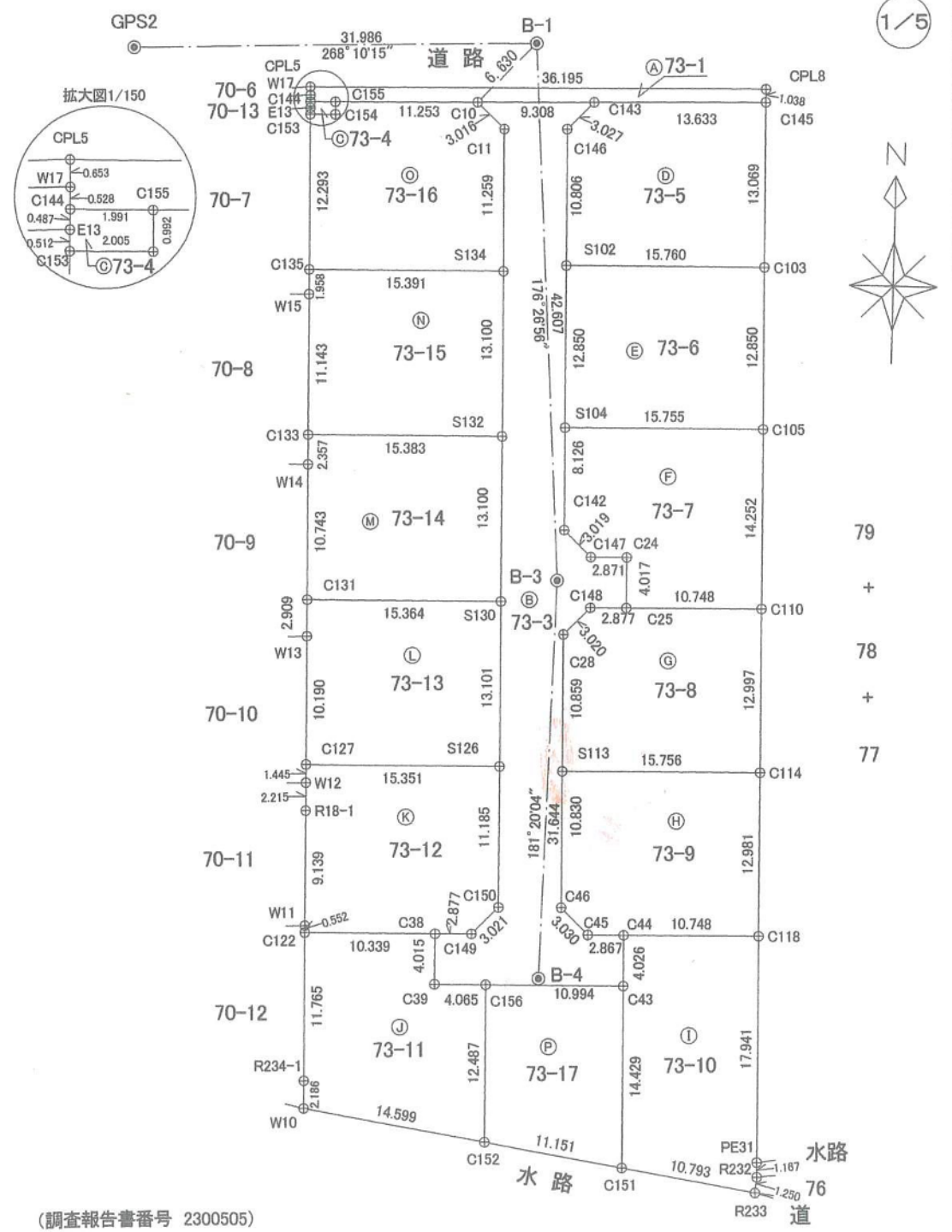
索引

印

求積表

地 番	㉠ 73-1			
測 点	標 識	Xn	Yn	(Yn+1-Yn-1)Xn
CPL8	新設・普通・金属標	-33202.603	-30534.081	-1202100.241615
C145	新設・普通・金属標	-33203.641	-30534.064	451967.961292
C143	新設・普通・金属標	-33203.968	-30547.693	761499.802112
C10	新設・普通・金属標	-33204.195	-30556.998	682512.228225
C155	新設・普通・金属標	-33204.441	-30568.248	439660.003281
C144	新設・普通・金属標	-33204.485	-30570.239	66342.561030
W17	既設・金属標	-33203.957	-30570.246	996.118710
CPL5	新設・普通・金属標	-33203.304	-30570.269	-1200797.489160
	倍面積			80.943875
	面積			40.4719375
	地積			40.47 m ²
	坪数			12.24

地 番	㉡ 73-3			
測 点	標 識	Xn	Yn	(Yn+1-Yn-1)Xn
C143	新設・普通・金属標	-33203.968	-30547.693	-239300.997376
C146	新設・普通・金属標	-33206.150	-30549.791	63888.632600
S102	新設・普通・金属標	-33216.955	-30549.617	-12622.442900
S104	新設・普通・金属標	-33229.803	-30549.411	-11198.443611
C142	新設・普通・金属標	-33237.928	-30549.280	-76380.758544
C147	新設・普通・金属標	-33240.030	-30547.113	-167463.271140
C24	新設・普通・金属標	-33239.979	-30544.242	-97492.858407
C25	新設・普通・金属標	-33243.996	-30544.180	93581.848740
C148	新設・普通・金属標	-33244.049	-30547.057	165355.899726
C28	新設・普通・金属標	-33246.222	-30549.154	64065.469794
S113	新設・普通・金属標	-33257.080	-30548.984	-11274.150120
C46	新設・普通・金属標	-33267.909	-30548.815	-77979.978696
C45	新設・普通・金属標	-33270.019	-30546.640	-167747.435798
C44	新設・普通・金属標	-33269.977	-30543.773	-97547.572564
C43	新設・普通・金属標	-33274.002	-30543.708	363585.019854
C156	新設・普通・金属標	-33274.186	-30554.700	500976.144416
C39	新設・普通・金属標	-33274.254	-30558.764	136890.280956
C38	新設・普通・金属標	-33270.239	-30558.814	-94054.965653
C149	新設・普通・金属標	-33270.187	-30555.937	-165485.910138
C150	新設・普通・金属標	-33268.013	-30553.840	-63874.584960
S126	新設・普通・金属標	-33256.829	-30554.017	12737.365507
S130	新設・普通・金属標	-33243.730	-30554.223	13729.660490
S132	新設・普通・金属標	-33230.632	-30554.430	13757.481648
S134	新設・普通・金属標	-33217.534	-30554.637	12788.750590
C11	新設・普通・金属標	-33206.276	-30554.815	78400.017636
C10	新設・普通・金属標	-33204.195	-30556.998	-236480.276790
	倍面積			852.925260
	面積			426.4626300
	地積			426.46 m ²
	坪数			129.00



(調査報告書番号 2300505)

地番	73-1, 73-3 ないし 73-17	地積測量図
土地の所在	熊本市南区富合町田尻字園田	

2/5

地番 ㊟ 73-4				
測点	標識	Xn	Yn	(Yn+1-Yn-1)Xn
C144	新設・普通・金属標	-33204.485	-30570.239	-65944.107210
C155	新設・普通・金属標	-33204.441	-30568.248	-66973.357497
C154	新設・普通・金属標	-33205.433	-30568.222	65680.346474
C153	新設・普通・金属標	-33205.484	-30570.226	66809.433808
E13	既設・金属標	-33204.972	-30570.234	431.664636
		倍面積	3.980211	
		面積	1.9901055	
		地積	1.99 m ²	
		坪数	0.60	

地番 ㊟ 73-5				
測点	標識	Xn	Yn	(Yn+1-Yn-1)Xn
C145	新設・普通・金属標	-33203.641	-30534.064	-459339.169594
C103	新設・普通・金属標	-33216.708	-30533.859	516619.459524
S102	新設・普通・金属標	-33216.955	-30549.617	529212.527060
C146	新設・普通・金属標	-33206.150	-30549.791	-63888.632600
C143	新設・普通・金属標	-33203.968	-30547.693	-522198.804736
		倍面積	405.379654	
		面積	202.6898270	
		地積	202.68 m ²	
		坪数	61.31	

地番 ㊟ 73-6				
測点	標識	Xn	Yn	(Yn+1-Yn-1)Xn
C103	新設・普通・金属標	-33216.708	-30533.859	-530105.442972
C105	新設・普通・金属標	-33229.556	-30533.658	516786.054912
S104	新設・普通・金属標	-33229.803	-30549.411	530314.426077
S102	新設・普通・金属標	-33216.955	-30549.617	-516590.084160
		倍面積	404.953857	
		面積	202.4769285	
		地積	202.47 m ²	
		坪数	61.24	

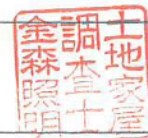
地番 ㊟ 73-7				
測点	標識	Xn	Yn	(Yn+1-Yn-1)Xn
C105	新設・普通・金属標	-33229.556	-30533.658	-530908.616212
C110	新設・普通・金属標	-33243.806	-30533.434	349791.326732
C25	新設・普通・金属標	-33243.996	-30544.180	359301.108768
C24	新設・普通・金属標	-33239.979	-30544.242	97492.858407
C147	新設・普通・金属標	-33240.030	-30547.113	167463.271140
C142	新設・普通・金属標	-33237.928	-30549.280	76380.758544
S104	新設・普通・金属標	-33229.803	-30549.411	-519115.982466
		倍面積	404.724913	
		面積	202.3624565	
		地積	202.36 m ²	
		坪数	61.21	

地番 ㊟ 73-8				
測点	標識	Xn	Yn	(Yn+1-Yn-1)Xn
C110	新設・普通・金属標	-33243.806	-30533.434	-364019.675700
C114	新設・普通・金属標	-33256.801	-30533.230	517143.255550
S113	新設・普通・金属標	-33257.080	-30548.984	529585.741920
C28	新設・普通・金属標	-33246.222	-30549.154	-64065.469794
C148	新設・普通・金属標	-33244.049	-30547.057	-165355.899726
C25	新設・普通・金属標	-33243.996	-30544.180	-452882.957508
		倍面積	404.994742	
		面積	202.4973710	
		地積	202.49 m ²	
		坪数	61.25	

地番 ㊟ 73-9				
測点	標識	Xn	Yn	(Yn+1-Yn-1)Xn
C114	新設・普通・金属標	-33256.801	-30533.230	-530678.773557
C118	新設・普通・金属標	-33269.780	-30533.027	350763.290540
C44	新設・普通・金属標	-33269.977	-30543.773	452904.196901
C45	新設・普通・金属標	-33270.019	-30546.640	167747.435798
C46	新設・普通・金属標	-33267.909	-30548.815	77979.978696
S113	新設・普通・金属標	-33257.080	-30548.984	-518311.591800
		倍面積	404.536578	
		面積	202.2682890	
		地積	202.26 m ²	
		坪数	61.18	

地番 ㊟ 73-10				
測点	標識	Xn	Yn	(Yn+1-Yn-1)Xn
C118	新設・普通・金属標	-33269.780	-30533.027	-366899.133840
PE31	新設・普通・金属標	-33287.719	-30532.745	-10352.480609
R232	新設・普通・金属標	-33288.886	-30532.716	2729.688652
R233	新設・普通・金属標	-33290.131	-30532.827	358501.420739
C151	新設・普通・金属標	-33288.429	-30543.485	362211.395949
C43	新設・普通・金属標	-33274.002	-30543.708	9582.912576
C44	新設・普通・金属標	-33269.977	-30543.773	-355356.624337
		倍面積	417.179130	
		面積	208.5895650	
		地積	208.58 m ²	
		坪数	63.09	

熊本市南区出仲間五丁目2番8号
 土地家屋調査士 金森照明
 (令和5年12月11日作製)



縮尺

縮尺

地 番		㊦ 73-11		
測 点	標 識	Xn	Yn	(Yn+1-Yn-1)Xn
C156	新設・普通・金属標	-33274.186	-30554.700	-141980.951662
C152	新設・普通・金属標	-33286.671	-30554.497	473103.454923
W10	新設・普通・金属標	-33284.369	-30568.913	481058.985157
R234-1	新設・普通・金属標	-33282.183	-30568.950	7921.159554
C122	新設・普通・金属標	-33270.420	-30569.151	-337228.977120
C38	新設・普通・金属標	-33270.239	-30558.814	-345577.972493
C39	新設・普通・金属標	-33274.254	-30558.764	-136890.280956
		倍面積	405.417403	
		面積	202.7087015	
		地積	202.70 m ²	
		坪数	61.31	

地 番		㊧ 73-12		
測 点	標 識	Xn	Yn	(Yn+1-Yn-1)Xn
S126	新設・普通・金属標	-33256.829	-30554.017	-516345.527054
C150	新設・普通・金属標	-33268.013	-30553.840	63874.584960
C149	新設・普通・金属標	-33270.187	-30555.937	165485.910138
C38	新設・普通・金属標	-33270.239	-30558.814	439632.938146
C122	新設・普通・金属標	-33270.420	-30569.151	344215.765320
W11	新設・普通・金属標	-33269.868	-30569.160	5156.829540
R18-1	新設・普通・金属標	-33260.730	-30569.306	6053.452860
W12	新設・普通・金属標	-33258.515	-30569.342	1995.510900
C127	新設・普通・金属標	-33257.070	-30569.366	-509664.597750
		倍面積	404.867060	
		面積	202.4335300	
		地積	202.43 m ²	
		坪数	61.23	

地 番		㊨ 73-13		
測 点	標 識	Xn	Yn	(Yn+1-Yn-1)Xn
S130	新設・普通・金属標	-33243.730	-30554.223	-517538.388640
S126	新設・普通・金属標	-33256.829	-30554.017	503608.161547
C127	新設・普通・金属標	-33257.070	-30569.366	516049.955190
W13	新設・普通・金属標	-33246.881	-30569.534	7281.066939
C131	新設・普通・金属標	-33243.972	-30569.585	-508998.455292
		倍面積	402.339744	
		面積	201.1698720	
		地積	201.16 m ²	
		坪数	60.85	

地 番		㊩ 73-14		
測 点	標 識	Xn	Yn	(Yn+1-Yn-1)Xn
S132	新設・普通・金属標	-33230.632	-30554.430	-517999.091616
S130	新設・普通・金属標	-33243.730	-30554.223	503808.728150
C131	新設・普通・金属標	-33243.972	-30569.585	516910.520628
W14	新設・普通・金属標	-33233.231	-30569.772	7510.710206
C133	新設・普通・金属標	-33230.874	-30569.811	-509828.068908
		倍面積	402.798460	
		面積	201.3992300	
		地積	201.39 m ²	
		坪数	60.92	

地 番		㊪ 73-15		
測 点	標 識	Xn	Yn	(Yn+1-Yn-1)Xn
S134	新設・普通・金属標	-33217.534	-30554.637	-518060.660264
S132	新設・普通・金属標	-33230.632	-30554.430	504241.609968
C133	新設・普通・金属標	-33230.874	-30569.811	517205.322936
W15	新設・普通・金属標	-33219.733	-30569.994	7142.242595
C135	新設・普通・金属標	-33217.775	-30570.026	-510125.370675
		倍面積	403.144560	
		面積	201.5722800	
		地積	201.57 m ²	
		坪数	60.97	

地 番		㊫ 73-16		
測 点	標 識	Xn	Yn	(Yn+1-Yn-1)Xn
C11	新設・普通・金属標	-33206.276	-30554.815	-78400.017636
S134	新設・普通・金属標	-33217.534	-30554.637	505271.909674
C135	新設・普通・金属標	-33217.775	-30570.026	517831.894475
C153	新設・普通・金属標	-33205.484	-30570.226	-59902.693136
C154	新設・普通・金属標	-33205.433	-30568.222	-65680.346474
C155	新設・普通・金属標	-33204.441	-30568.248	-372686.645784
C10	新設・普通・金属標	-33204.195	-30556.998	-446031.951435
		倍面積	402.149684	
		面積	201.0748420	
		地積	201.07 m ²	
		坪数	60.82	

作成者 熊本市南区出仲間五丁目2番8号 土地家屋調査士 金森 照明
 (令和5年12月11日作製)



縮尺

縮尺

地番	73-1, 73-3 ないし 73-17	地積測量図
土地の所在	熊本市南区富合町田尻字園田	

4/5

地番	㊦ 73-17			
測点	標識	X _n	Y _n	(Y _{n+1} -Y _{n-1})X _n
C43	新設・普通・金属標	-33274.002	-30543.708	-373167.932430
C151	新設・普通・金属標	-33288.429	-30543.485	359148.860481
C152	新設・普通・金属標	-33286.671	-30554.497	373310.015265
C156	新設・普通・金属標	-33274.186	-30554.700	-358995.192754
		倍面積	295.750562	
		面積	147.8752810	
		地積	147.87 m ²	
		坪数	44.73	

地番	面積
㊦ 73-1	40.4719375 m ²
㊦ 73-3	426.4626300 m ²
㊦ 73-4	1.9901055 m ²
㊦ 73-5	202.6898270 m ²
㊦ 73-6	202.4769285 m ²
㊦ 73-7	202.3624565 m ²
㊦ 73-8	202.4973710 m ²
㊦ 73-9	202.2682890 m ²
㊦ 73-10	208.5895650 m ²
㊦ 73-11	202.7087015 m ²
㊦ 73-12	202.4335300 m ²
㊦ 73-13	201.1698720 m ²
㊦ 73-14	201.3992300 m ²
㊦ 73-15	201.5722800 m ²
㊦ 73-16	201.0748420 m ²
㊦ 73-17	147.8752810 m ²

総合計面積	3048.0428465 m ²
-------	-----------------------------

本測量図に使用した引照点一覧			
図示記号	名称	X座標	Y座標
GPS2	登記引照点	-33200.438	-30584.371
B-1	登記引照点	-33199.417	-30552.401
B-3	登記引照点	-33241.942	-30549.762
B-4	登記引照点	-33273.577	-30550.499

VR5-RTK方式により 2022.3.3 座標取得 配信業者 ジェノバ

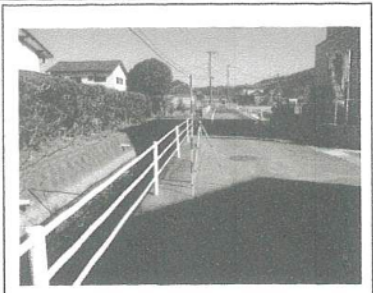
測量年月日	令和5年12月8日
座標系	

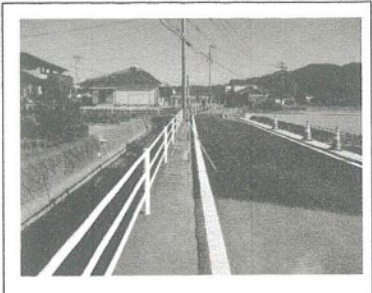
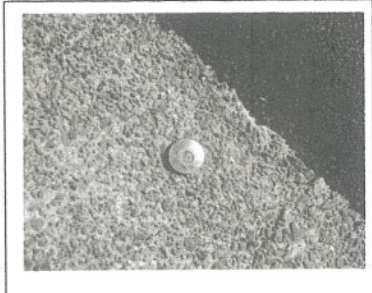
作成者	熊本市南区出仲間五丁目2番8号	縮尺	縮尺
	土地家屋調査士 金森 照明 (令和5年12月11日作製)		


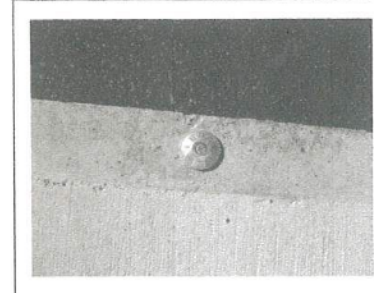




地 番 73-1, 73-3 ないし 73-17 地 積 測 量 図

土地の所在 熊本市南区富合町田尻字園田

恒 久 的 地 物	
符号 名称	GPS2 登記引照点
備考	
概 略 図	
地物の状況	
標識の状況	

恒 久 的 地 物	
符号 名称	B-1 登記引照点
備考	
概 略 図	
地物の状況	
標識の状況	

恒 久 的 地 物	
符号 名称	B-3 登記引照点
備考	
概 略 図	
地物の状況	
標識の状況	

恒 久 的 地 物	
符号 名称	B-3 登記引照点
備考	
概 略 図	
地物の状況	
標識の状況	

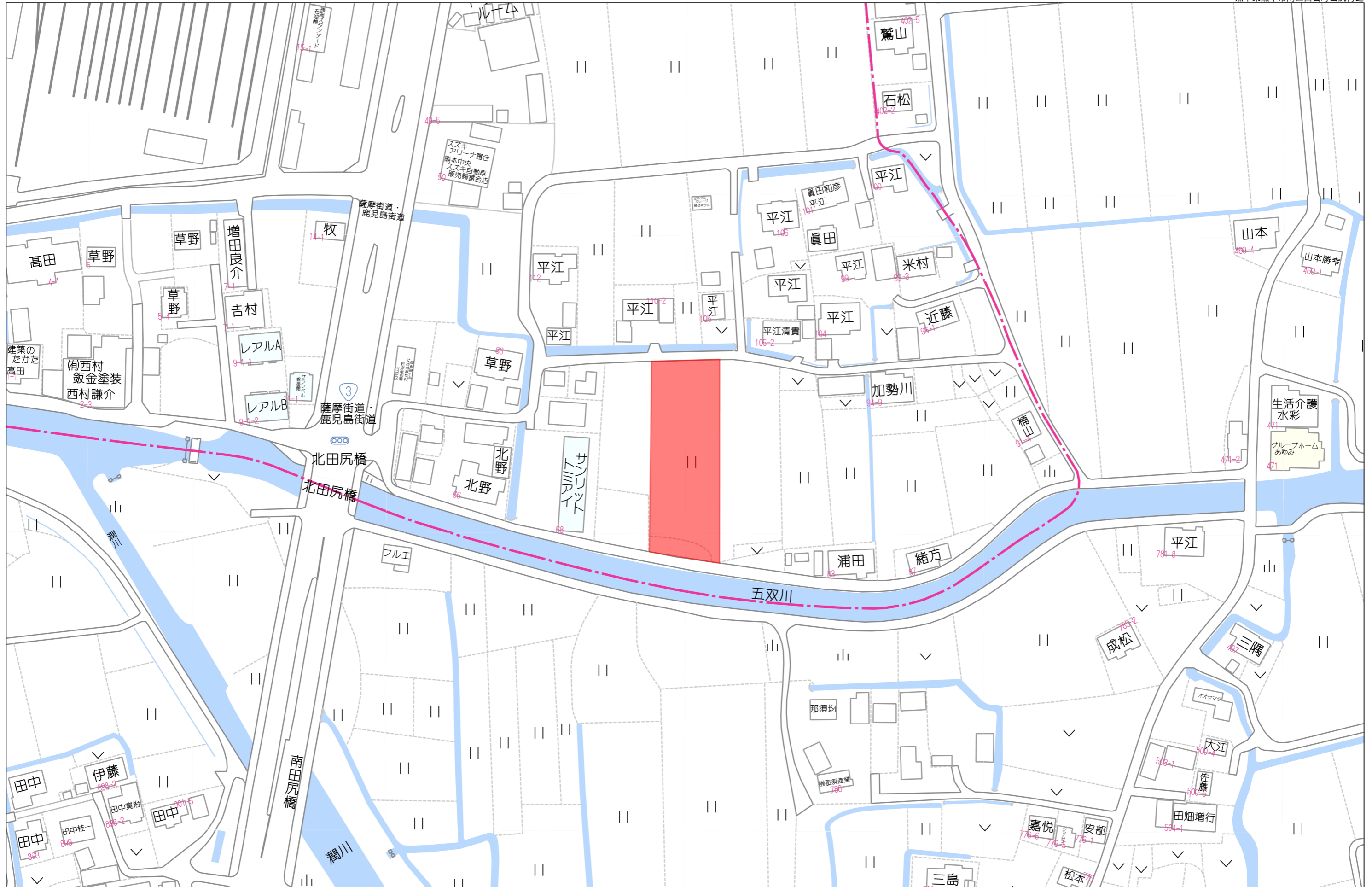
作成者 熊本市南区出仲間五丁目2番8号
土地家屋調査士 金森 照 明
(令和5年12月11日作製)

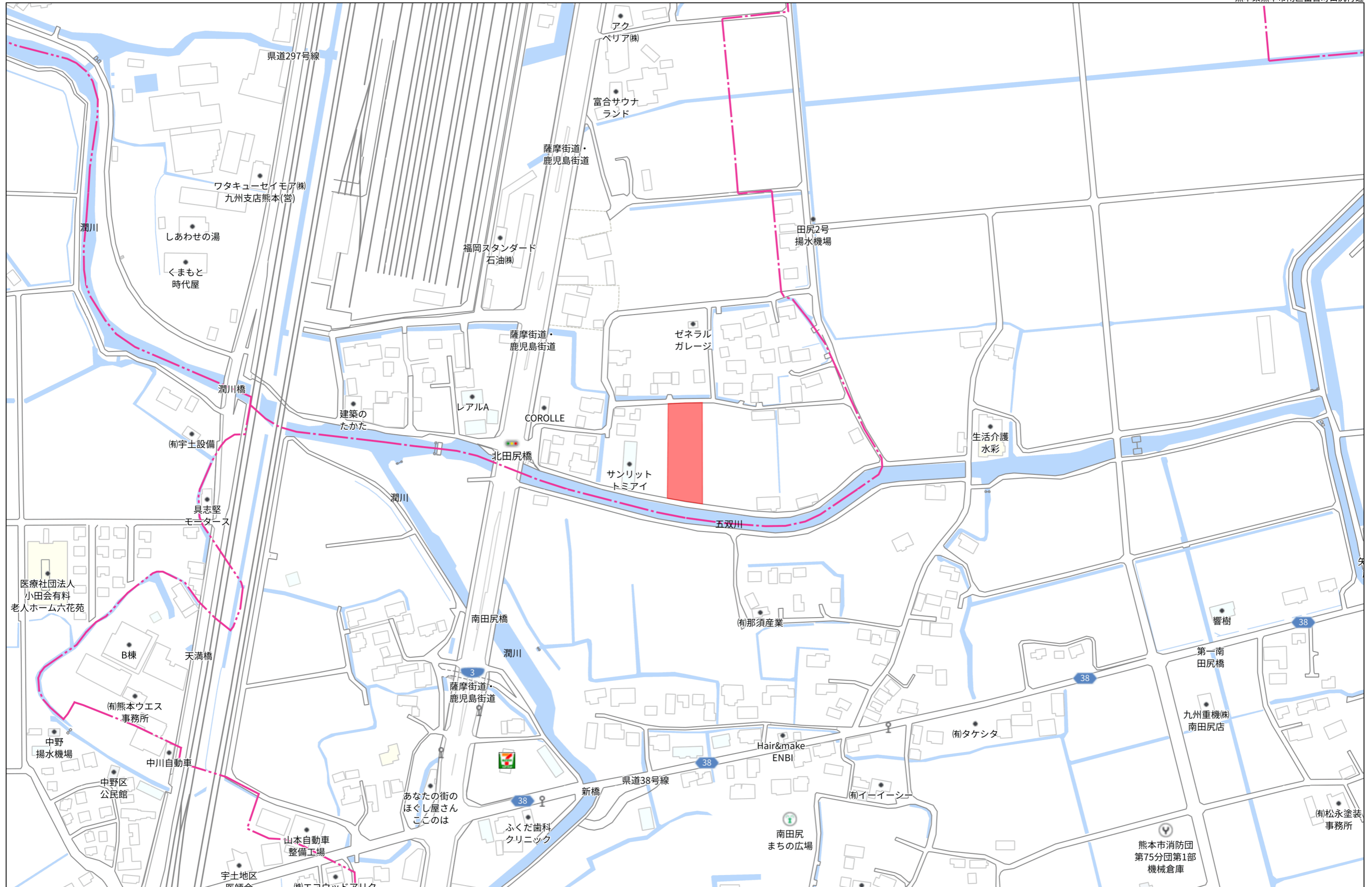


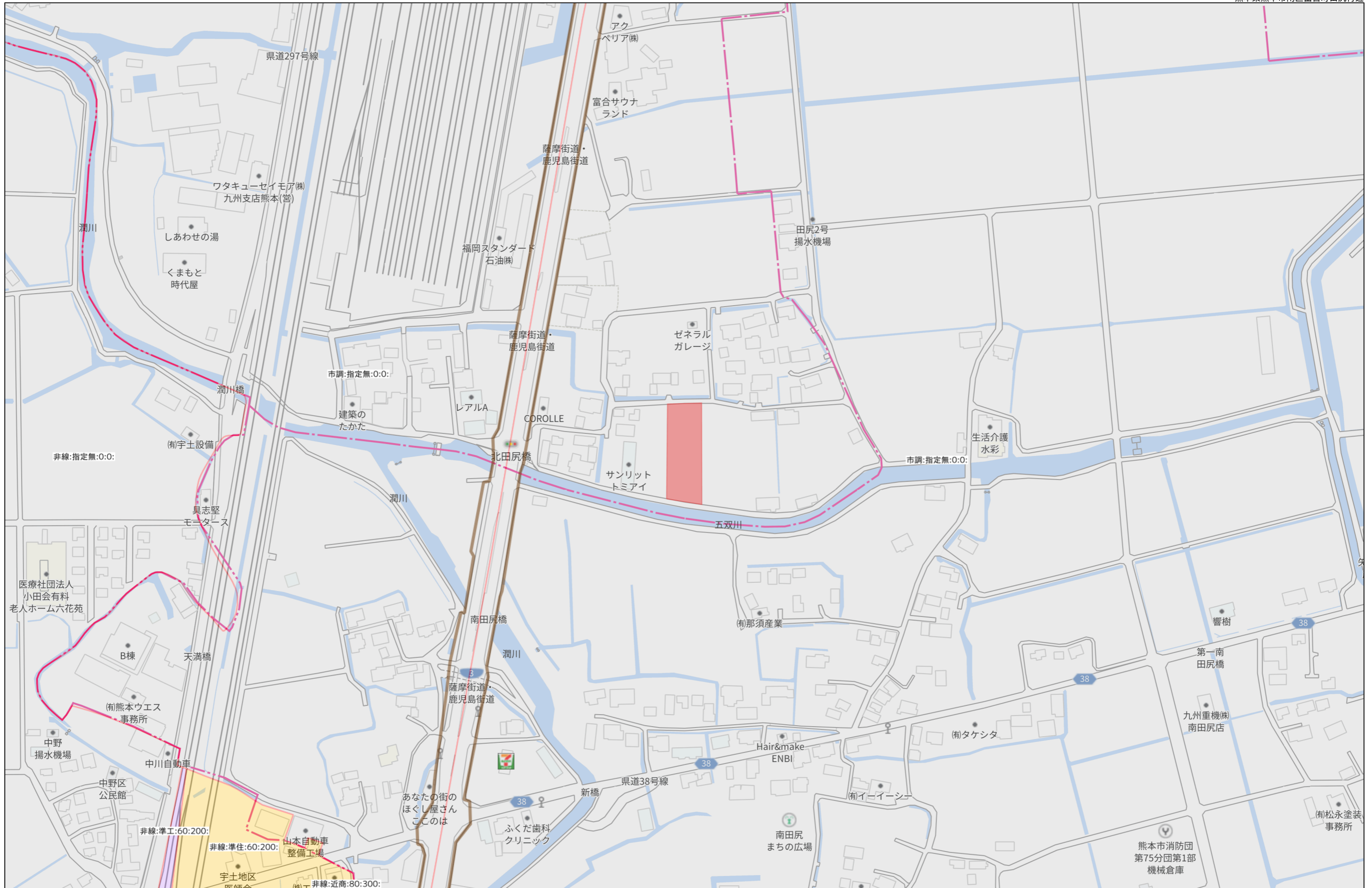
縮尺



縮尺







140m

1:3000